



皆様へ

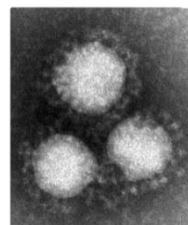
大切なお知らせです

中華人民共和国湖北省武漢市等において、新型コロナウイルス関連肺炎が発生しています。

皆様におかれましては、デマ情報に惑わされず、手洗いや咳エチケット等の一般的な風邪の予防策を励行し、落ちついて行動してください。

<コロナウイルスとは？>

人や動物の間で広く感染症を引き起こすウイルスで、人が日常的に感染する4種類は風邪のような症状を引き起こします。



コロナウイルス

【お願い】 武漢市から帰国・入国される方へ

咳や発熱等の症状がある場合は、マスクをするなどし、事前に医療機関に連絡した上で受診してくださいませう、お願いします。

受診にあたっては、武漢市に滞在していたことを伝えてください。



ご協力よろしく申し上げます。

相談先

- ・厚生労働省：03-3595-2285 受付時間：9：00～21：00
- ・江戸川保健所：03-5661-2475 受付時間：平日の日中
- ・ひまわり：03-5272-0303 受付時間：夜間・土曜・休日